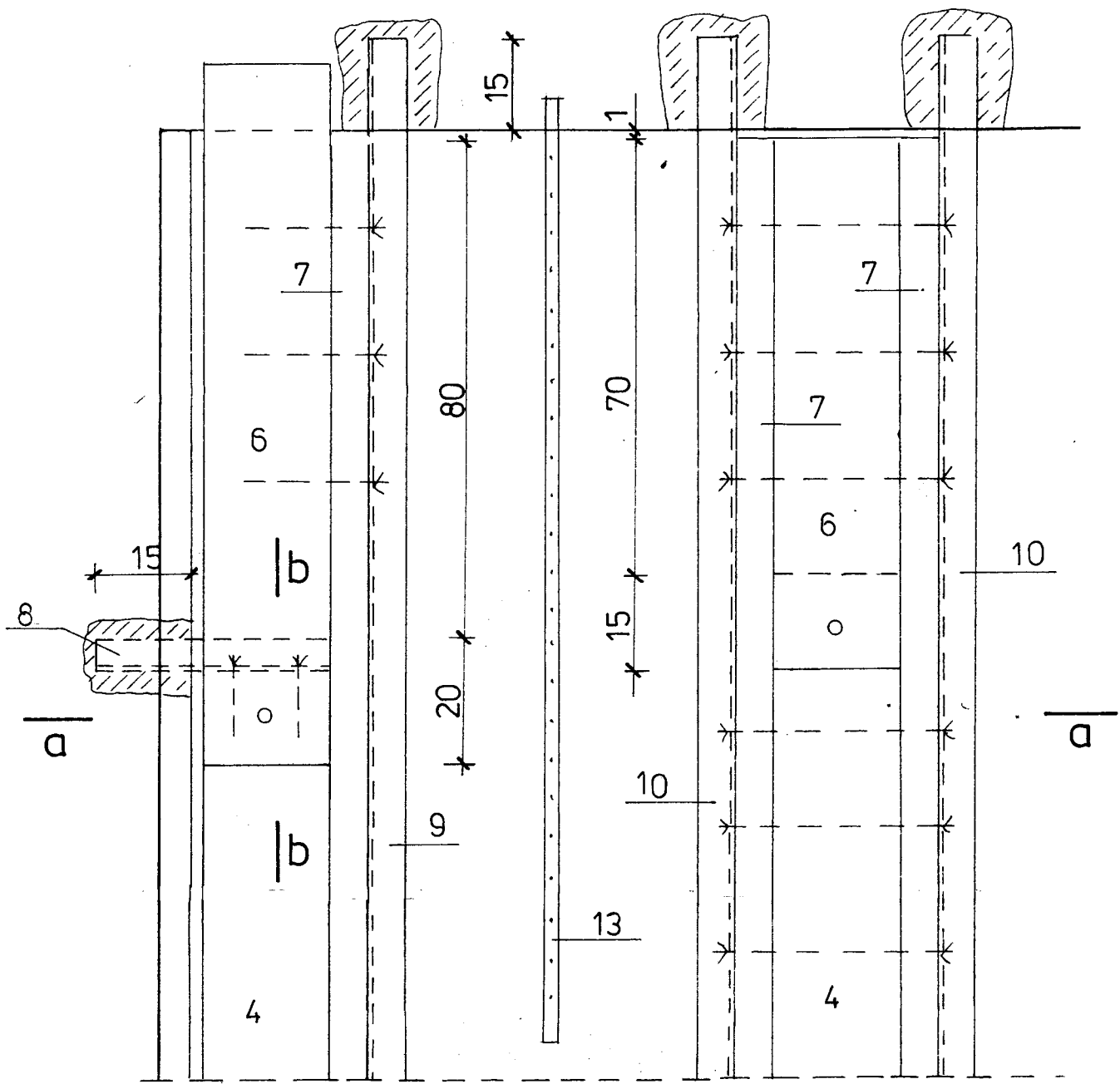
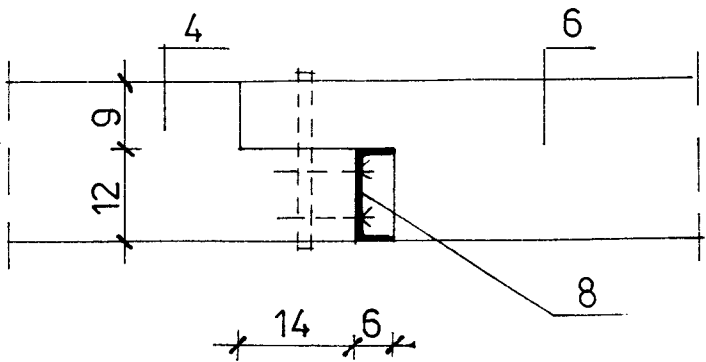


FRAGMENT STROPU BELKOWEGO



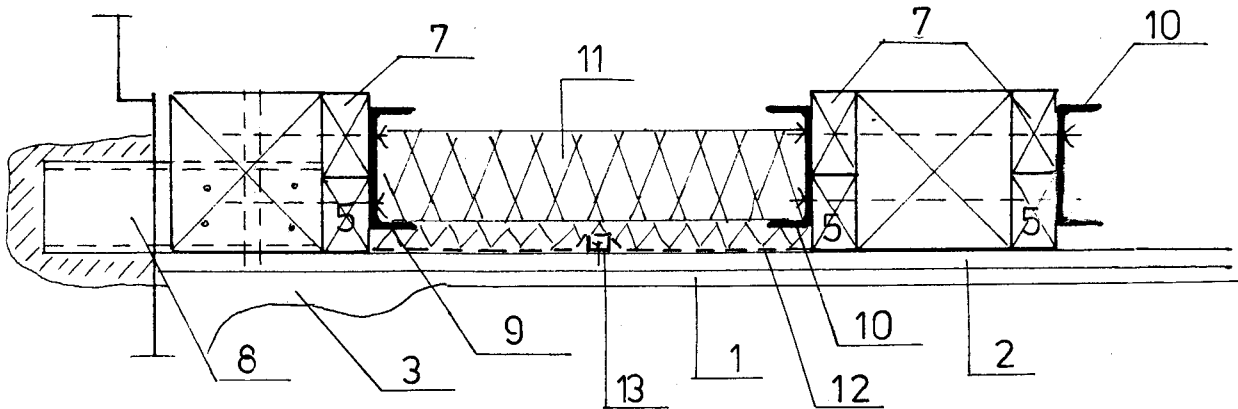
b - b



LEGENDA

1. tynk wapienny na trzcinie
2. podsufitka
3. faseta
4. belki podłogowe
- 5.łaty istniejące
6. wstawki nowych belek przymocowane kołkiem drewnianym ϕ 16 mm do dolnej półki „zdrowej” części istniejącej belki
7. dodatkowełaty górne 6 x 11 na odcinku wzmocnienia stropu
8. C 120 przykręcona czterema wkrętami ϕ 6 do dolnej części belki skrajnej i zakotwiona w ścianie
9. C 160x50x5 przykręcona wkrętami ϕ 8, do belki skrajnej i wstawki, a końcówkę zabetonować w ścianie
10. 2 x C 160x50x5 skręcone śrubami M10, do belki starej i do wstawki, a końcówki zabetonować w ścianie
11. wełna mineralna twarda do wygłuszenia podłogi w dwóch warstwach
12. paroizolacja z folii pcv
13. C 20x20x2 przykręcona do podsufitki wkrętami do drewna

a - a



Opracował w czerwcu 2018 r.	PODPIS
inż. Jerzy Malinowski upr. nr 434/84	
DETALE WZMOCNIENÍ STROPU NAD PARTEREM – PROJEKT	SKALA 1:10
ZABEZPIECZENIE STROPÓW W BUDYNKU PAŁACU POPRZECZ WZMOCNIENIE BELEK STROPOWYCH Biskupice 72, nr ewid. działki 310/7	NR RYS 4